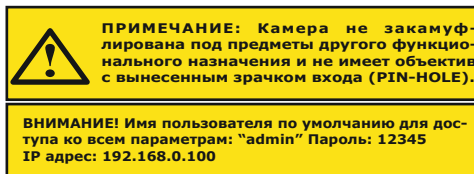


## ТЕХНИЧЕСКИЕ ХАРАКТЕРИСТИКИ

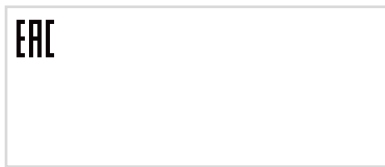
	Параметр	Значение
Основные	Разрешение	2,1 Мр (1920*1080)
	Кодек сжатия	H.264 / H.265 / MJPEG (только второй поток)
	Кол-во кадров в секунду	25 к/с
	Кол-во потоков видео	3
Оптика	Фокусное расстояние	2,8 mm (120°)
	Тип объектива	Фиксированный
Видео	Сенсор	1/2.8" Starlight Technology
	Светочувствительность	0,005 Lux (цвет) / 0 Lux (с IR)
	Электронный затвор	1-1/1000000
	Функции улучшения изображения	BLC / D-WDR / HLC / AGC / MGC / 3D-DNR / AWB / MWB / Антиуман
Дополнительно	ROI, поворот изображения, 4 приватные зоны, водяной знак	
Подсветка	Дальность подсветки	до 30 м
	Количество и тип LED	1 IR LED
	ИК-фильтр	Механический
Дополнительно	Smart IR	
Аудио	Аудио входы/выходы	- / Встроенный микрофон
	Кодек сжатия аудио	G711A / G711U
Хранилище	Наличие слота для SD-карты	Есть
	Тип карты	microSD (SD Class 10 или выше)
	Максимальный объем SD-карты	до 128 Гб
Тревога	Smart функции	Обнаружение размывки видео, пересечение линии, обнаружение вторжения в зону
	Битрейт	до 6144 Kbps
Сеть	Протоколы подключения к регистраторам	ONVIF (Profile S/Profile G/Profile T), CGI
	Сетевые протоколы	UDP, IPv4, IPv6, DHCP, NTP, RTSP, PPPoE, DDNS, SMTP, 802.1x, UPnP, HTTP, HTTPS, QoS, FTP
	Удаленный доступ	IE (v.8 и выше)
	P2P	IPEYE
Питание	Напряжение питания	12В
	Максимальная потребляемая мощность	< 5,5Вт
	PoE	802.3af
Исполнение	Тип корпуса	Купол
	Материал корпуса	Металл
	Регулировка кронштейна	3D-Ось
	Рабочая температура	-50...+60
Степень защищенности / вандалостойкость	IP67 / -	

\* Работоспособность видеокamеры при низких температурах гарантируется при постоянном присутствии питающего напряжения. При длительном отсутствии напряжения питания, может потребоваться значительное время на прогрев радиоэлементов и восстановления работоспособности.

\*\* Технические характеристики носят сугубо информативный характер и могут быть изменены без дополнительного уведомления.



\* Подробное описание функций можно найти на сайте [www.st-tm.ru](http://www.st-tm.ru)



# ПАСПОРТ

(на одну единицу продукции)

КАМЕРА ТЕЛЕВИЗИОННАЯ  
ЦИФРОВАЯ, ЗАПИСЫВАЮЩАЯ

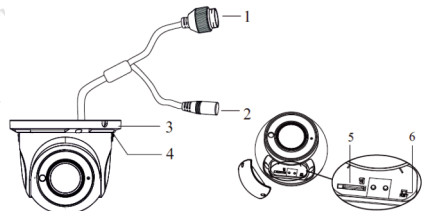
**ST** SPACE  
TECHNOLOGY



МОДЕЛЬ:  
ST-V2611  
v.2 PRO Starlight

[www.st-tm.ru](http://www.st-tm.ru)

## СОЕДИНЕНИЕ



1. LAN (RJ45) POE
2. Питание 12 Вольт
3. Основание для монтажа
4. Фиксирующий шуруп
5. Слот для micro SD карты
6. Кнопка сброса

Рис.1

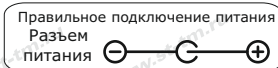


Рис. 2 Подключение проводов видеокамеры

### УВАЖАЕМЫЙ ПОКУПАТЕЛЬ!

Перед началом всех работ внимательно ознакомьтесь с данной инструкцией, которая даст Вам необходимые рекомендации.

## 1. НАЗНАЧЕНИЕ

ST-V2611 - видеокамера телевизионная, цифровая, записывающая. Предназначена для записи изображения с сохранением записанной информации на накопитель - micro SD карту.

Примечание: запись от стороннего внешнего источника видеоизображения невозможна.

## 2. УСТРОЙСТВО И ПРИНЦИП РАБОТЫ

Камера формирует пакеты данных и записывает их на носитель - micro SD карту. Пользователь может параллельно получать эту информацию на компьютер, NVR, DVR-Hybrid. Для конфигурации и изменения настроек камеры используется встроенный WEB интерфейс. Питание видеокамеры осуществляется от внешнего стабилизированного источника питания 12 Вольт, постоянного тока или источника PoE(802.3af).

## 3. УСТАНОВКА

Камера монтируется при помощи крепежа, входящего в комплект поставки. Для подачи питания необходимо подключить кабель источника питания к разъему питания видеокамеры.

**ВНИМАНИЕ!** При подключении питающего напряжения 12 Вольт к видеокамере соблюдайте полярность.

## 4. КОМПЛЕКТ КАМЕРЫ

- камера с кабелем для подключения видеокамеры ..... - 1 шт.
- крепёжный комплект..... - 1 пакет
- шестигранный ключ ..... - 1 шт.
- шаблон бумажный для разметки крепления... - 1 шт.
- стикер бумажный самоклеящийся - предостережение "Ведется видеонаблюдение"..... - 1 шт.
- CD диск с подробным описанием и инструкцией по эксплуатации..... - 1 шт.
- колпачок защитный, ПВХ, для изоляции LAN(RJ-45) разъема от влаги..... - 1 шт.
- паспорт..... - 1 шт.
- упаковочная коробка..... - 1 шт.

## 5. ПРАВИЛА ХРАНЕНИЯ И ТРАНСПОРТИРОВКИ

Камеру следует хранить в вентилируемом помещении при температуре от -50°C до +60°C и относительной влажности воздуха до 95%.

Условия транспортировки и хранения в транспортной таре и на складах изготовителя и потребителя должно соответствовать условиям ГОСТ 15150-69.

## 6. МЕРЫ БЕЗОПАСНОСТИ

Камера должна эксплуатироваться в соответствии с требованиями действующих правил эксплуатации электроустановок, находящихся под напряжением до 1000 Вольт.

Подключение видеокамеры к источнику питания осуществляется при отключенном напряжении питания. Запрещается включать видеокамеру при открытой крышке изделия, а также при повреждении корпуса.

## 7. ПРАВИЛА УТИЛИЗАЦИИ

Оборудование не представляет опасность для жизни, здоровья людей и окружающей среды. После окончания срока службы его утилизация производится без принятия специальных мер защиты окружающей среды.

## 8. ГАРАНТИИ ИЗГОТОВИТЕЛЯ

Предприятие-изготовитель гарантирует работоспособность изделия в течение 24 месяцев с даты продажи, но не более 36 месяцев с даты изготовления устройства.

В случае отсутствия документов о продаже гарантия действует в течение 36 месяцев с даты изготовления.

Гарантийные обязательства становятся недействительными, если причиной выхода из строя явились:

- механические, термические, химические повреждения корпуса и других элементов изделия;
- электрический пробой входных и выходных каскадов;
- авария в сети питания.

Гарантия не распространяется на изделие с нарушенной гарантийной пломбой.

В случае, если Ваше изделие марки «СТ» будет нуждаться в гарантийном и послегарантийном обслуживании, просим обращаться к региональному дилеру/продавцу, у которого Вы приобрели это изделие или в территориальный авторизованный сервисный центр, адрес которого можно найти на сайте [www.st-tm.ru](http://www.st-tm.ru) в разделе «контакты» или «тех.поддержка».

Срок службы изделия 36 месяцев с даты изготовления.

## 9. СВИДЕТЕЛЬСТВО О ПРИЕМКЕ

Камера ST-V2611 сер.№ \_\_\_\_\_ изготовляется в соответствии с директивой 2014/30/EU об электромагнитной совместимости и 2011/65/EU об ограничении содержания вредных веществ, и признана годной к эксплуатации. Сделано в Китае.

Изготовитель: Манжоули Смарт Технолджи Продактс Ко., Лтд. Адрес: Китай, 021400, г. Маньчжурия КНР, ул. СиньХуа торговый дом, подъезд 3, офис 3-5  
[www.intellectchina.cn](http://www.intellectchina.cn)

Импортер: юридическое лицо, уполномоченное принимать претензии и производить гарантийный ремонт и замену товара на территории РФ: ООО «Ист Трейд» Адрес: 664009, г. Иркутск, ул. Култукская, д.13, оф.219 Тел. 8 (800) 775-20-90

Дата изготовления:

Продавец (наименование и адрес):

М.П.

Дата продажи: \_\_\_\_\_ / \_\_\_\_\_ / \_\_\_\_\_

Подпись продавца